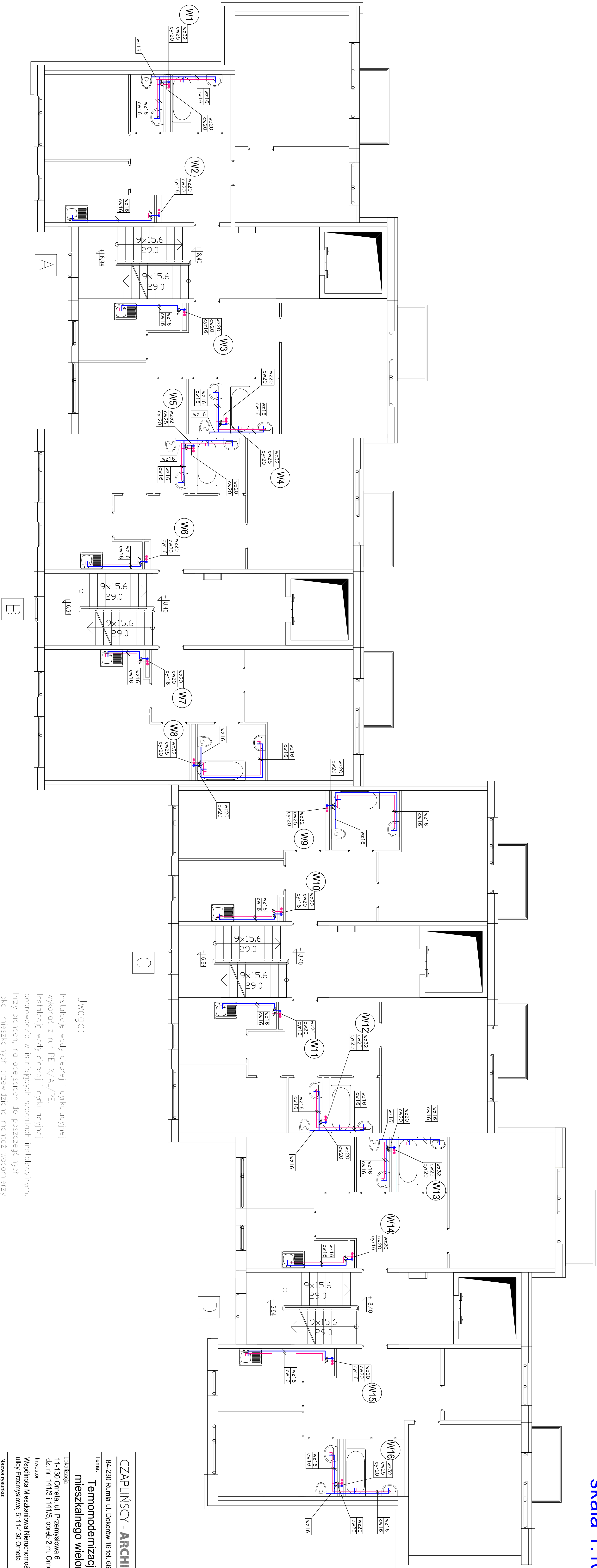


WEWNĘTRZNA INSTALACJA WODY  
CIEPŁEJ I CYRKULACYJNEJ  
RZUT PIĘTRA III  
skala 1:100



Uwaga:  
Instalacje wody ciepłej i cyrkulacyjnej  
wykonane z rur PE-X/Al/PE.  
Instalacje wody ciepłej i cyrkulacyjnej  
poprowadzić w istniejących szachtach instalacyjnych.  
Przy pionach, na odciskach do poszczególnych  
lokalí mieszkalnych przewidziano montaż wodomierzy  
słżydekowych mieszkalnych DN15 q=1,0 m3/h  
do odczytu radiowego.

CZAPLIŃSCY - ARCHITEKCI		Data:	
84-230 Rumia ul. Dókerów 16 tel. 669 255 550		04.2016	
Temat: Termomodernizacja budynku mieszkalnego wielorodzinnego		Skala: 1:100	
Lokalizacja: 11-130 Omela ul. Przemysłowa 6 dz. nr. 141/3 141/5 obręb 2 m. Omela, jedn. ewid. Omela		Nr rys.: W 5	
Inwestor: Wspólnota Mieszkaniowa Nieuchomość przy ulicy Przemysłowej 6 11-130 Omela		Data: 04.2016	
Nazwa rysunku: WEWNĘTRZNA INSTALACJA WODY CIEPŁEJ I CYRKULACYJNEJ-RZUT III PIĘTRA		Skala: 1:100	
Projektant: mgr inż. Monika Augustowicz-Kuslak		Nr rys.: W 5	
Opis: bież. Grzegorz Kuslak		Data: 04.2016	
Sprawdził: mgr inż. Waldemar Kalinowski		Skala: 1:100	
upr. nr. WAM/0110/P/OOS/07		Nr rys.: W 5	